

۱ موزائیک‌های پلیمری خوش نقش بهترین کفپوش حیاط

موزائیک یکی از این محصولات است که با وجود انواع کفپوش جدید در بازار هنوز جایگاه خود را حفظ کرده، هنوز هم موزائیک بهترین کفپوش برای حیاط خانه است و حتی با تولید مدل‌های متنوع و طرح‌های جدید آن بسیاری به استفاده از موزائیک به عنوان کفپوش داخلی هم علاقه دارند. با گسترش تکنولوژی‌های نوین نه تنها استفاده از موزاییک کاهش پیدا نکرده است بلکه با رفع مشکلات موزاییک‌های سنتی و افزایش کارایی آنها موزاییک‌های نوین وارد بازار شده است. یکی از این موزاییک‌های نوین تحت عنوان موزاییک پلیمری در بازار ایران رایج می‌باشد که در ادامه سعی شده است توضیحات کاملی در مورد موزاییک‌های پلیمری گردآوری و ارائه گردد.




 www.dornikaco.com
 info@dornikaco.com

مشخصات محصولات

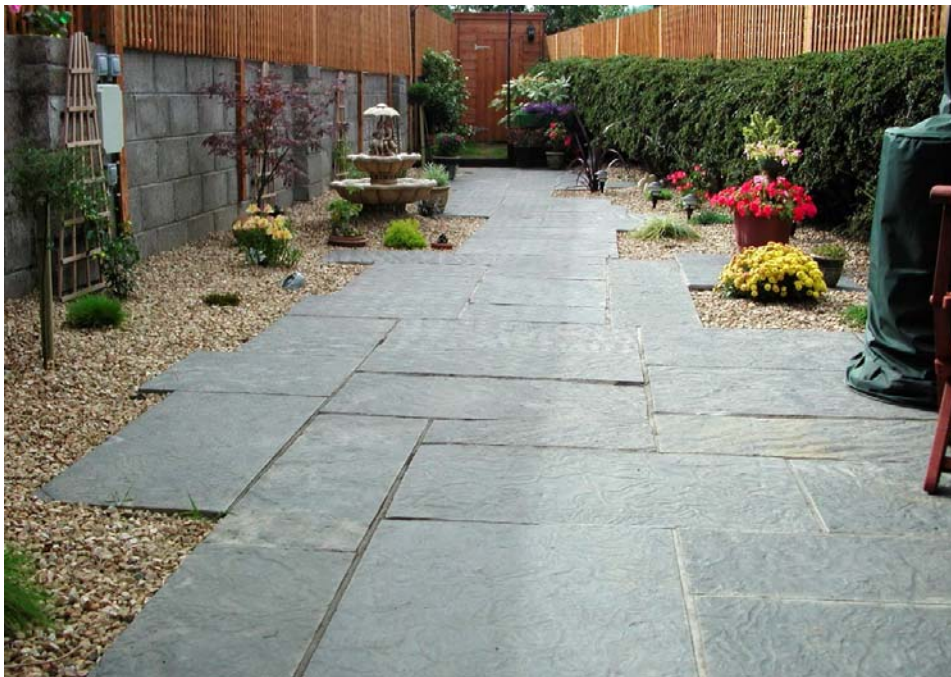
- ❖ موارد استفاده : موزاییک و سنگ کف (حیاط ، پارکینگ ، پشت بام) ، سنگ فرش و کفپوش بتنی (محوطه باغ ، ویلا ، پیاده رو)
- ❖ سنگ نما ، سنگ آنتیک و دکوراتیو ، سنگ های تزئینی ، سنگ بادبز ، سنگ پله ، زیر پله ، قرنیز ، جدول بتنی و سنگ ساختمانی
- ❖ بسیار مقاوم در شرایط یخبندان به دلیل جذب آب پایین (کمتر از ۳ درصد)
- ❖ طیف رنگ مقاوم در برابر شرایط جوی و تابش نور خورشید
- ❖ عدم ایجاد ترک در مقابل انبساط و انقباض
- ❖ مقاومت فشاری: ۸۰۰-۶۰۰ کیلوگرم بر سانتیمتر مربع
- ❖ مقاومت کششی: ۱۵۰-۶۰ کیلوگرم بر سانتیمتر مربع
- ❖ مقاومت سایشی: کمتر از ۰/۴ گرم بر سانتیمتر مربع
- ❖ مقاومت دمایی: ۵۰۰ سیکل سرما (انجماد) و گرما

Profile Products

۲ موارد استفاده موزاییک:

موزاییک کاربردهای متفاوتی در ساختمان دارد، کفپوش اتاقها، کفپوش حیاط، پوشش بام، پوشش سقف کاذب، کفپوش بتنی پیاده رو، سنگ فرش باغ، سنگ فرش حیاط ویلا، سنگ فرش معابر، سنگ کف پارکینگ، پله و نما در سطوح قائم از موارد مصرف آن است.

معمولا برای کفپوش اتاقها از موزاییکهای معمولی استفاده می شود؛ چرا که مقاومت خاصی مورد انتظار نیست و فقط باید مقاومت در برابر فشار مراحل تولید را داشته باشد؛ زیرا معمولا به وسیله پارکت یا موکت روی آن پوشیده می شود، اما در مورد موزاییکهای مصرفی در حیاط علاوه بر مقاومت سایشی و فشار باید در برابر تغییرات دما هم مقاوم باشند. موزاییکهای پلیمری در مقایسه با موزاییکهای سنتی بدلیل تراکم بسیار بالا از این جهت بسیار مورد توجه قرار گرفته است. (تصویر شماره ۱)



تصویر شماره ۱- موزاییک پلیمری درنیکا، کفپوش حیاط

به علت سرعت بالای اجرای موزائیک، در پشت بام‌ها آن را جایگزین آسفالت می‌کنند و در واقع به عنوان حفاظی برای قیرگونی و عایق هم قرار می‌گیرد، ضمن اینکه از بام خانه به عنوان نشیمن تابستانی هم می‌توانید استفاده کنید. البته از این غافل نشویم که وزن موزائیک سنتی بسیار بیشتر از آسفالت است و باید از موزاییک پلیمری با ضخامت کمتر (حدود ۱/۵ سانتیمتر با وزن ۳۰ تا ۳۵ کیلوگرم بر متر مربع) استفاده نمود. همچنین با استفاده از رنگ و طرحهای بسیار متنوع موزاییک پلیمری درنیکا فضای دلنشینی را در پشت بام خلق نماید. (تصویر شماره ۲)



تصویر شماره ۲- موزاییک پلیمری درنیکا، کفپوش روف گاردن

گاهی از موزائیک به عنوان پوشش پله استفاده می شود که امروزه به خاطر لبه تیز موزائیک و مقاومت کم آن در برابر سایش شدید کف و لبه پله ها کمتر از آن استفاده می شود؛ اما در قدیم موزائیک هایی با لبه گرد به شکل پله ریخته می شد که تولید آن تقریبا متوقف شده است. هم اکنون با استفاده از تکنولوژی مواد پلیمری امکان تولید پله نیز وجود دارد و استفاده از پله و زیر پله تولید شده به این روش در بازار ایران رایج می باشد. (تصویر شماره ۳)



تصویر شماره ۳ - سنگ پلیمری درنیکا، پله و زیرپله

موزائیکهای پلیمری علاوه بر استفاده به عنوان سنگ کف، بدلیل تنوع آنها در رنگ و طرح کاربردهای بسیار متفاوتی ایجاد نموده اند. به عبارت دیگر علاوه بر کاربردهای فوق در نما نیز کاربرد دارند و باید با چسبندگی مناسبی روی نما قرار گیرند. در پروسه تولید امکان نصب اسکوپ در پشت سنگ فراهم می باشد که در محصولات نما لازم است حتما " اسکوپ نصب گردد. همچنین مقاومت این موزائیکها باید به حدی باشد که در برابر عوامل جوی گوناگون دوام بیاورند. نکته قابل توجه در موزائیکهای پلیمری، مقاومت بسیار خوب آنها در شرایط یخبندان می باشد که دلیل آن جذب آب پایین (کمتر از ۳ درصد) و تراکم زیاد آنها می باشد. (تصویر شماره ۴)



تصویر شماره ۴- سنگ پلیمری درنیکا، سنگ نمای ساختمان

موزاییکهای پلیمری بدلیل تنوع آنها در رنگ و طرح کاربردهای بسیار متفاوتی ایجاد نموده‌اند. به عبارت دیگر علاوه بر کاربردهای فوق در موارد زیر نیز قابل استفاده می‌باشند:

سنگ مصنوعی نمای ساختمان، سنگ بادبر، نمای ساختمان ویلایی، سنگ نما، سنگ آنتیک دکوراسیون داخلی، سنگ دکوراتیو، انواع نمای ساختمان مسکونی، سنگ نمای آنتیک، نمای داخلی ساختمان، نمای بیرونی ویلا، سنگ دکوراتیو نما، سنگهای تزئینی داخل ساختمان، نماهای سنگی ساختمان، سنگهای تزئینی ساختمان، سنگ آنتیک مصنوعی، نمای خارجی ویلا، نمای آجر و سنگ، نمای حیاط ساختمان، سنگ مصنوعی، نمای بیرون ساختمان، سنگهای تزئینی دیوار، سنگ ساختمانی، سنگ نمای دیوار ویلا، نمای خارجی ساختمان، سنگ دیوار، سنگ سمنت پلاست، سنگ تزئینی دیوار ویلا، نمای سنگ ساختمان، سنگ آنتیک پشت تلویزیون، سنگ مصنوعی سمنت پلاست، نمای سنگی ویلا

۳ موزاییک پلیمری:

موزاییک پلیمری کفپوشی است فوق متراکم ، در حقیقت یک جور بتن خود متراکم (SCC) است که تراکم خود را از طریق فرآیند پلیمریزاسیون (رزین سنگ مصنوعی و یا رزین پلیمری) و از طریق لرزش روی میز ویبره به دست می آورد و از ماسه ، سیمان ، سنگ دانه، رزین سمنت پلاست (فوق روان کننده پلی کربوکسیلات) ، رنگدانه‌های شیمیایی و آب در ابعاد و طرحها و رنگهای متنوع تولید می‌شود.

نکته قابل توجه در موزاییکهای پلیمری ، مقاومت بسیار خوب آنها در شرایط یخبندان می‌باشد که دلیل آن جذب آب پایین (کمتر از ۳ درصد) و تراکم زیاد آنها می‌باشد.

در جدول زیر برخی از مشخصات فیزیکی و مکانیکی موزاییکهای پلیمری ارائه شده است:

پارامتر	موزاییک پلیمری "درنیکا سنگ"
مقاومت فشاری kg/cm^2	۶۰۰ - ۱۰۰۰
مقاومت کششی kg/cm^2	۶۰ - ۱۵۰
مقاومت سایشی g/cm^2	کمتر از ۰/۴
مقاومت دمایی cycles	۵۰۰
جذب آب %	کمتر از ۳
دانسیته kg/m^3	۲۲۰۰

۴ روش تولید موزاییک پلیمری:

ابتدا درون میکسر مواد اولیه شامل ماسه ، سیمان ، سنگ دانه، رزین ، رنگدانه و آب بخوبی میکس شده و ملات خمیرمانندی تولید می‌شود. ترکیبی که از این راه به دست می‌آید در قالبهایی از جنس سیلیکان، لاستیک و پلیمر (ABS) با طرحهای بسیار متنوع ریخته می‌شود و پس از لرزش روی میز ویبره به گرمخانه منتقل می‌شود. پس از ۲۴ ساعت موزاییکهای پلیمری از درون قالبها تخلیه و برای عمل آوری در فضای مناسب قرار می‌گیرد. بدلیل مقاومت اولیه بسیار خوب موزاییکهای پلیمری امکان ارسال آنها برای نصب پس از ۲۴ ساعت فراهم می‌باشد.

ترکیبات پلیمری و افزودنیهای شیمیایی (رزین سمنت پلاست) چسبندگی بین تمام اجزاء را ایجاد کرده و مقاومت مصالح موزاییک پلیمری را تامین نموده و رنگدانه‌ها که مقاوم در برابر اشعه ماوراء بنفش و محیطهای قلیایی می‌باشد رنگ مورد نظر را به این مصالح می‌دهد.